

ESI[tronic] Evolution

News 2024 | 3

- **ESI[tronic] Evolution:**
 - Verbeterde stuurapparaatdiagnose vanaf de update 2024/3
 - Originele documenten: uitbreiding van de voertuigmerken
 - Secure Diagnostic Access (SDA) voor Suzuki
 - Verbetering van de voertuigidentificatie
 - Volgorde van tegels in Favorietenaanzicht individueel aanpasbaar
 - Afdekking voor (nagel)nieuwe voertuigen
- **ESI[tronic] Truck News**

ESI[tronic] Evolution

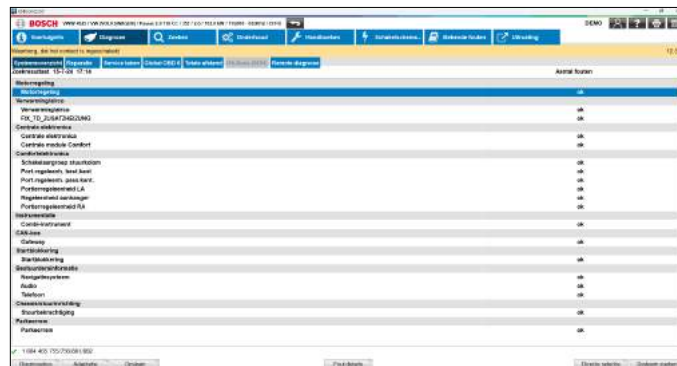
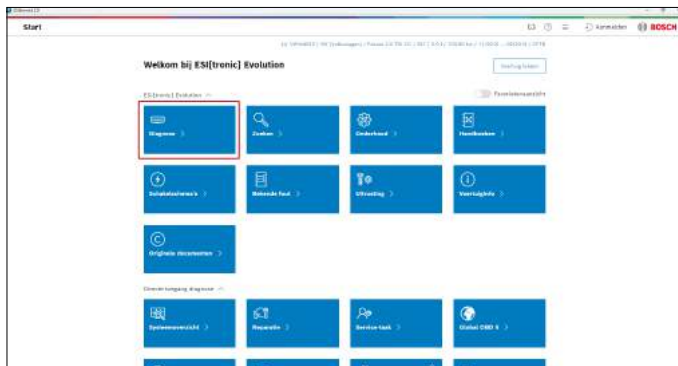
Verbeterde stuurapparaatdiagnose vanaf de update 2024/3



Met de nieuwste update is er een verandering doorgevoerd aan de toegang tot de stuurapparaatdiagnose. Vanaf nu wordt automatisch een uitgebreide zoekopdracht uitgevoerd, waarbij alle geïnstalleerde systemen en gevonden foutgeheugengegevens worden weergegeven. Dit biedt het voordeel dat in ESI[tronic] alleen de effectief in het voertuig aanwezige systemen kunnen worden weergegeven en geselecteerd.

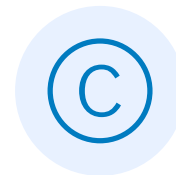
Dit voorkomt de selectie van onjuiste systemen die niet aan het voertuig zijn toegewezen.

Deze wijziging heeft geen invloed op de snelkoppelingen via de tegels Reparatie en Servicetaken die nog steeds worden uitgevoerd zonder voorafgaand uitgebreid zoeken.



ESI[tronic] Evolution

Originele documenten: uitbreiding van de voertuigmerken



Vanaf de eerste versie 2024/1 van ESI[tronic] Evolution, hebben gebruikers van een Advanced of Master pakket vanaf het startscherm toegang tot de compleet nieuwe functie “Originele documenten”. Deze functie wordt continu verder ontwikkeld en uitgebreid voor een toenemend aantal voertuigmerken. Dankzij de functie “Originele documenten” in ESI[tronic] Evolution kan u de kwaliteit en efficiëntie van uw onderhouds- en reparatiewerkzaamheden naar een nog hoger niveau tillen. U heeft nu de best mogelijke informatie voor alle soorten werkzaamheden steeds binnen handbereik.

Momenteel heeft u reeds toegang tot de originele fabrikantsgegevens van de merken:

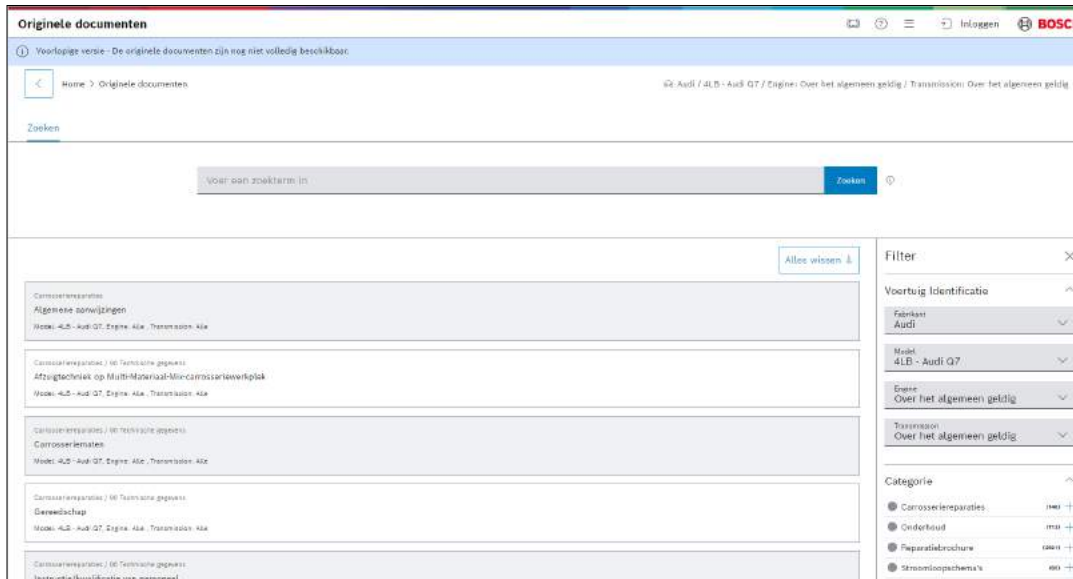
- **Volkswagen**
- **Audi**
- **Fiat**
- **BMW**
- **Mini**
- **Rolls-Royce**

In de loop van dit jaar zullen ook nog volgende merken beschikbaar zijn:

- **Mercedes-Benz**
- **Smart**
- **Renault**
- **Ford**
- **Skoda**
- **Seat**

ESI[tronic] Evolution

Originele documenten: uitbreiding van de voertuigmerken



Originele documenten

Voorlopige versie - De originele documenten zijn nog niet volledig beschikbaar.

Home > Originele documenten

© Audi / 4L5 - Audi Q7 / Engine: Over het algemeen geldig / Transmissie: Over het algemeen geldig

Zoeken

Voer een zoekterm in

Zoeken

Alles wissen

Filter

Voertuig Identificatie

Fabrikant: Audi

Model: 4L5 - Audi Q7

Engine: Over het algemeen geldig

Transmissie: Over het algemeen geldig

Categorie

- Carrosserieparties
- Onderhoud
- Reparatiebrochure
- Stroomlooppictogram's

Voor de functie “Originele documenten” kunnen landspecifieke beperkingen van toepassing zijn.

ESI[tronic] Evolution

Secure Diagnostic Access (SDA) voor Suzuki



Secure Diagnostic Access (SDA) is een universele en geïntegreerde oplossing in uw ESI[tronic] Evolution software, waarmee u toegang krijgt tot beveiligde diagnosefuncties van de deelnemende voertuigfabrikanten. Het aantal deelnemende voertuigfabrikanten wordt voortdurend verder uitgebreid. Hierdoor kunnen werkplaatsen zoals gebruikelijk ook aan de recente beveiligde voertuigmodellen een complete diagnose en service uitvoeren.

De update 2024/3.01, gepland voor augustus 2024, zal u als ESI[tronic]-gebruiker in staat stellen om via de Secure Diagnostic Access functie toegang te krijgen tot beveiligde diagnosefuncties van de voertuigfabrikant Suzuki.

Het gebruik van de Suzuki SDA-oplossing vereist geen bijzondere of bijkomende procesmatige stappen. Het aanmelden met uw SingleKey ID is niet verplicht en er zijn geen bijkomende kosten.

Het aantal voertuigmerken binnen SDA groeit voortdurend en omvat inmiddels nagenoeg alle merken die een beveiligde diagnosetoegang toepassen.

ESI[tronic] Evolution

Verbetering van de voertuigidentificatie



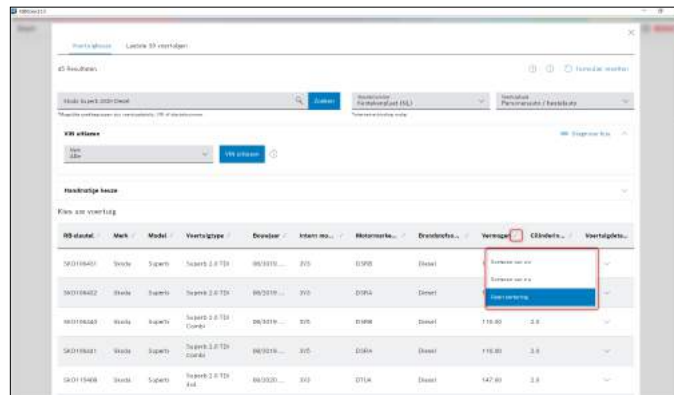
Bij het zoeken naar een voertuig kunnen er naargelang het voertuigtype, merk en andere zoekcriteria meerdere zoekresultaten zijn.

Hier kan het handig zijn om de zoekresultaten te kunnen sorteren volgens bepaalde individuele parameters, om zodoende een beter overzicht te hebben en sneller en eenvoudiger het juiste voertuig te kunnen selecteren.

Vanaf de update 2024/3 beschikt ESI[tronic] Evolution over een verbeterde functionaliteit in het gedeelte voertuigidentificatie.

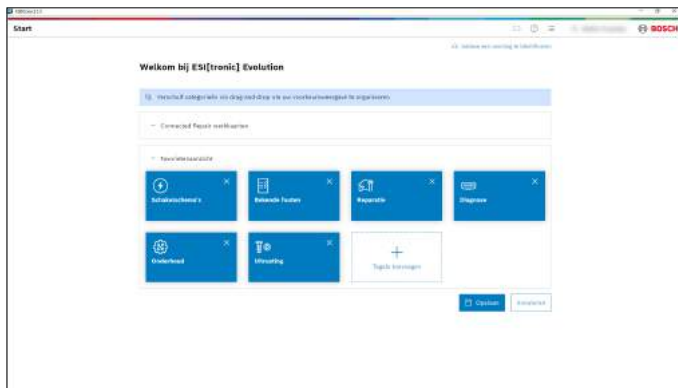
Door te klikken op de pijl naast het zoekcriterium, kunnen de zoekresultaten gerangschikt worden op basis van dit criterium en kan u sneller en doelgerichter zoeken.

Deze functie is ook beschikbaar in de lijst met de 30 laatst geselecteerde voertuigen.



ESI[tronic] Evolution

Volgorde van tegels in Favorietenaanzicht individueel aanpasbaar



Vanaf de update 2024/3 kan elke ingelogde gebruiker zijn of haar Favorietenaanzicht van het startscherm nog verder personaliseren.

Door te klikken op “Bewerken”, kan men van nu af aan niet enkel tegels verwijderen of toevoegen, maar kan men ook de volgorde ervan naar eigen wens aanpassen.

Het persoonlijk ingekort startscherm is in het bijzonder ook handig als men met Bosch Connected Repair Cloud werkt, aangezien dan ook de openstaande werkkaarten steeds in beeld zijn, zonder omlaag te moeten scrollen. Om uw dagelijkse werkroutine te vereenvoudigen, wordt voortaan ook de laatst geactiveerde weergave (standaard startscherm of persoonlijk favorietenaanzicht) per gebruiker onthouden en wordt deze bij de volgende login automatisch opnieuw geactiveerd. Ook na het opnieuw opstarten van de ESI[tronic] software.

ESI[tronic] Evolution

Afdekking voor (nagel)nieuwe voertuigen



Het initiatief om diagnosesoftware voor (nagel)nieuwe voertuigen snel ter beschikking te stellen gaat verder! De diagnosesoftware voor volgende voertuigmodellen werd slechts enkele weken na hun marktintroductie voor u ontwikkeld en staat reeds voor u beschikbaar in ESI[tronic] Evolution:

Volkswagen Golf 8 Facelift (RB-sleutel: VWW0155814, VWW0155817, VWW0155819, VWW0155820, VWW0155821, VWW0155822, VWW0155824, VWW0155825, VWW0155826, VWW0155827, VWW0155829, VWW0155830)

Marktintroductie: 06/2024

Beschikbaar in ESI[tronic]: 06/2024

Mercedes CLE Cabrio (RB-sleutel: MB 0155147, MB 0155148, MB 0155149, MB 0155150, MB 0155151, MB 0155152)

Marktintroductie: 04/2024

Beschikbaar in ESI[tronic]: 06/2024

Hierbij werd in het bijzonder aandacht besteed aan de systemen en functies die van belang zijn voor onderhoud en reparatie van nieuwe voertuigen. Nieuwe diagnosesoftware wordt u voortdurend en op zeer regelmatige basis aangeboden met updates via de Diagnostics Download Manager (DDM).

ESI[tronic] Truck News

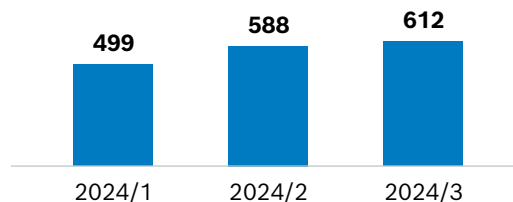


Voor onze KTS Truck gebruikers bieden we met de ESI[tronic] update 2024/3

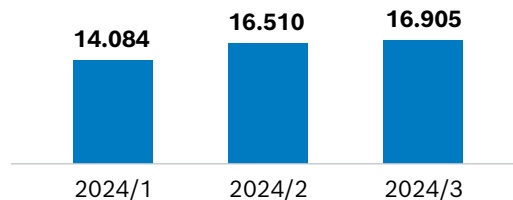
- 24 nieuwe merken
- 395 nieuwe modellen
- 3.982 nieuwe stuurapparaten
- 4.576 nieuwe diagnosefuncties
- 448 nieuwe elektrische schema's
- 56.258 nieuwe foutcodes

Meer informatie over ESI[tronic] Truck vindt u op:
boschaftermarket.com

Totaal aantal merken



Totaal aantal modellen



ESI[tronic] Truck News



Truck pakket

- **MERCEDES-BENZ:** OC 500 LE Euro 6e, OC 500 RF Euro 6e
- **IRISBUS:** Evadys E6, Evadys E6e & Magelys E6
- **MITSUBISHI FUSO:** CANTER, ADAS MPC multifunctionele camera, statische systeemkalibratie
- **Haldex** (trailers): snelheidstest in het HALDEX EB+4.0 remregelsysteem

Landbouwvoertuigen (OHW 1) pakket

- **DEUTZ-FAHR:** parameterinstellingen in het MVCU-stuurapparaat voor de modellenreeks DEUTZ-FAHR 6 C TTV
- **SGARIBOLDI:** nieuw merk

Grondverzetmachines en stroomgroepen (OHW 2) pakket

- **CATERPILLAR:** kalibratie van de magneetventielen van het hydraulisch systeem voor de modellenreeks CATERPILLAR 400
- **JCB:** nieuw motormanagementsysteem JCB 448 niveau V

Goederentransport (OHW 3) pakket

- **JUNGHEINRICH:** onderhoudsreset voor JUNGHEINRICH EJE [2018 - ...] elektrische vorkheftrucks en EJC elektrische stapelaars
- **JCB:** nieuw motormanagementsysteem JCB 448 niveau V